

2013年介護福祉士受験対策講座&模試

GAライフケアの派遣・紹介スタッフ優先！！

当社をご愛顧いただいているみなさんに、介護福祉士試験に万全の態勢で臨んでいただくため、受験対策直前講座を開催することになりました。前回は過去最も高い合格率となりましたが、今回は前回より合格率が下がるだろうと予測されています。効率良くポイントを抑えた学習によって、450時間の実務者研修が受験資格要件に追加される前の今回、ぜひ合格を目指しましょう！

受講料: **全5日間 32,000円(税込)**

スタッフ向け価格のため
他校より**2割～4割**お得!!

* 1日のみでのお申込みの場合

1日目～4日目 6,000円/日 5日目 8,000円

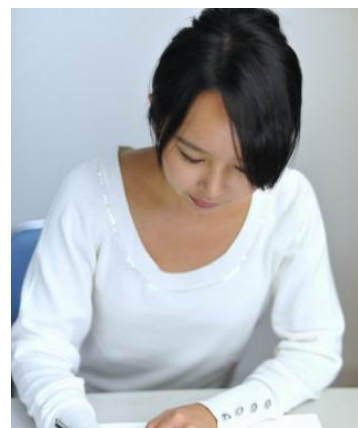
定員: 24名限定 * 定員になり次第締め切りとなります。

時間: 10:00～17:00(休憩約1時間) 1日目のみ～16:00

場所: GAライフケア株式会社教室 (新宿駅徒歩5分)

テキスト: 介護福祉士受験ワークブック2013 中央法規出版
上・下巻 各2,940円(税込)

* 事前に書店でご購入ください。



	日程	カリキュラム
1日目	11月8日(木)	模擬試験(基礎編)
2日目	11月18日(日)	■人間と社会 人間の尊厳と自立、人間関係とコミュニケーション、社会の理解 ■介護 介護の基本、コミュニケーション技術
3日目	11月26日(月)	■こころとからだのしくみ 発達と老化の理解、認知症の理解、障害の理解、こころとからだのしくみ
4日目	12月13日(木)	■介護 生活支援技術、介護過程 ■総合問題
5日目	12月17日(月)	模擬試験(実力編)&解説

* 模試の成績表は、基礎編は11月末、実力編は12月末にご自宅に郵送します。解答は当日配布します。

1日目に模擬試験(基礎編)で現在の実力を確認。2日目～4日目の講義で、各科目のポイントをベテラン講師が指導します。5日目に模擬試験(実力編)で試験直前の実力試し。試験後は講師が丁寧に解説。疑問点にもお答えします。講座で学んだことをもとに、ご自身で総仕上げをしていただき、いざ1月27日(日)試験本番！！

お申込みは・・・フリーダイヤル0120-117-256 までお電話ください！